



RZECZOZNAWSTWO POJAZDÓW SAMOCHODOWYCH RUCHU DROGOWEGO MASZYN I URZĄDZEŃ

Certyfikowany Rzecznik Piotr Olszewski
Członek: Ogólnopolskie Stowarzyszenie Rzeczników Motoryzacyjnych
Ruchu Drogowego Maszyn i Urządzeń AUTOCONSULTING



Rzecznictwo z zakresu techniki motoryzacyjnej, wyceny wartości pojazdów,
kosztów i jakości napraw pojazdów samochodowych oraz wyceny wartości maszyn, urządzeń i pozostałych środków technicznych.
Ruchu drogowego i rekonstrukcji zdarzeń drogowych.

Rzecznik z listy Biegłych Sądowych Sądu Okręgowego w Ostrołęce
Rzecznik z listy Biegłych Skarbowych Izby Administracji Skarbowej w Warszawie
Rzecznik z listy do spraw jakości produktów lub usług Mazowieckiego Wojewódzkiego Inspektora Inspekcji Handlowej

ASSIST CAR GROUP SP Z O.O. 07-410 Ostrołęka, ul. Srebrna 19 tel: 500-200-696 e-mail: biuro@assistcar.pl

Opinia numer: GE/A/039/07/2021

z dnia: 2021/08/04

Rzecznik: Arkadiusz Rużański

Zleceniodawca: Starostwo Powiatowe w Pułtusku

Adres: Marii Skłodowskiej-Curie 11, 06-100 Pułtusk

Zlec. pismo, znak: Umowa NR 74/2021

z dnia: 2021/07/06

Zadanie: Określenie wartości rynkowej pojazdu

PODSTAWA OPINII

- Opinia dokonana w oparciu o instrukcję nr 1/2016 SRTSiRD
- Opinia uwzględnia: przebieg wg wskazań drogomierza, wyposażenie standardowe i dodatkowe, stan podzespołów i elementów, stan ogólny pojazdu.

DANE IDENTYFIKACYJNE POJAZDU (*)

Dane: [M] VII-2021

Marka: RHON

Rok produkcji: 2007

Grupa: Skutery

Model: LH50QT-9

Nr rejestracyjny: WPU14YF

Rodzaj pojazdu: Motocykl

VIN: L4YTCAB927A031136

Data pierwszej rejestracji	2008/04/03
Wskazanie drogomierza	6874 km
Okres eksploatacji pojazdu (08/04/03-21/07/15)	159 mies.
Jednostka napędowa	z zapłonem iskrowym
Pojemność / Moc silnika	50 ccm / 2kW (3KM)
Rodzaj chłodzenia	powietrze
Liczba suwów	2
Liczba cylindrów / Układ cylindrów	1 / pionowy/stojący

Wartość rynkowa brutto wyżej zidentyfikowanego pojazdu, określona na dzień 15 lipca 2021 roku wynosi:

250 PLN w tym VAT (23,0%) **46,75 PLN**

ZAŁĄCZNIKI

- Wycena wartości - druk podstawowy
- Dokumentacja fotograficzna
- Wycena wartości - arkusz kontrolny

Rzeczoznawca : Arkadiusz Rużański

Zleceniodawca: Starostwo Powiatowe w Pułtusk

Adres: Marii Skłodowskiej-Curie 11, 06-100 Pułtusk

Zlec. pismo, znak: Umowa NR 74/2021

z dnia: 2021/07/06

Zadanie: Określenie wartości rynkowej pojazdu

PODSTAWA OPINII

- Opinia dokonana w oparciu o instrukcję nr 1/2016 SRTSiRD
- Opinia uwzględnia: przebieg wg wskazań drogomierza, wyposażenie standardowe i dodatkowe, stan podzespołów i elementów, stan ogólny pojazdu.

DANE IDENTYFIKACYJNE POJAZDU (*)

Dane: [M] VII-2021

Marka: RHON

Rok produkcji: 2007

Grupa: Skutery

Model: LH50QT-9

Nr rejestracyjny: WPU14YF

Rodzaj pojazdu: Motocykl

VIN: L4YTCAB927A031136

Data pierwszej rejestracji	2008/04/03
Wskazanie drogomierza	6874 km
Okres eksploatacji pojazdu (08/04/03-21/07/15)	159 mies.
Jednostka napędowa	z zapłonem iskrowym
Pojemność / Moc silnika	50 ccm / 2kW (3KM)
Rodzaj chłodzenia	powietrze
Liczba suwów	2
Liczba cylindrów / Układ cylindrów	1 / pionowy/stojący

WYPOSAŻENIE STANDARDOWE

Lp.	Nazwa elementu wyposażenia	Lp.	Nazwa elementu wyposażenia
1	Zapłon elektroniczny	3	Zbiornik paliwa 5l
2	Zapłon mechaniczny		

KOREKTY

WARTOŚĆ BAZOWA BRUTTO (170 mies.) *	1 276 PLN
KOREKTA ZA PIERWSZĄ REJESTRACJĘ	57 PLN

Korekta uwzględnia wpływ daty pierwszej rejestracji pojazdu (pierwszego dopuszczenia do ruchu po zakupieniu pojazdu nowego) na jego wartość. Przyjmuje się, że pojazd bazowy został zarejestrowany po raz pierwszy 2007/05/15. Pojazd wyceniany został zarejestrowany 11 miesięcy później, zatem jego okres eksploatacji jest krótszy od okresu eksploatacji pojazdu bazowego i stąd wynika dodatnia korekta wartości.

KOREKTY RÓŻNE	- 1 064 PLN
---------------	-------------

W tym:	[%]	Wart. [PLN]
Stan utrzymania i dbałość o pojazd	-5,0	- 66

Stan utrzymania i dbałość o pojazd mogą mieć wpływ na wartość rynkową pojazdu w przypadku, gdy stan wycenianego pojazdu istotnie odbiega od dobrego, odpowiedniego dla danego okresu eksploatacji i przebiegu. Stwierdzony ponadprzeciętnie dobry stan świadczący o wyjątkowej dbałości o pojazd może stanowić podstawę korekty dodatniej wartości, stan gorszy od typowego dobrego - podstawę do korekty ujemnej.

Zadana szacunkowa korekta z tytułu wcześniejszych napraw	-10,0	- 133
--	-------	-------

Naprawy powypadkowe samochodów szczególnie, w pierwszych latach eksploatacji mogą powodować obniżenie ich wartości w odniesieniu do pojazdów bezwypadkowych. Poziom utraty wartości może wzrastać w przypadku niskiej jakości naprawy i odpowiednio maleć w nowych pojazdach naprawianych z zachowaniem norm naprawczych producenta pojazdu. W pojazdach wieloletnich, zwykle użytkowanych powyżej 6 lat, profesjonalnie wykonane naprawy powypadkowe mogą powodować usprawnienie pojazdu w stosunku do jego stanu technicznego jak przed szkodą (awarią) i skutkować wzrostem ich wartości.

Korekta ze względu na serwisowanie pojazdu	-5,0	- 66
--	------	------

Zdecydowanie chętniej kupowane są pojazdy o udokumentowanym stanie technicznym, potwierdzonym książką serwisową przeglądów technicznych i napraw. W praktyce użytkowania samochodów w Polsce wykonywanie przeglądów okresowych w sieci serwisowej producenta jest stosowane w początkowym okresie, zwykle nie przekraczającym 5 lat. Brak dokumentacji serwisowej szczególnie w pierwszych latach użytkowania pojazdu może być powodem stosowania korekty ujemnej a regularne wykonywanie przeglądów starszych pojazdów udokumentowane w książce serwisowej lub rachunkami i potwierdzone dobrym stanem technicznym pojazdu korekty dodatniej.

Uszkodzenia pojazdu	-40,0	- 533
Połamane osłony plastikowe		
Zniszczona instalacja elektryczna		
Brak tabliczki znamionowej		
Brak dokumentów pojazdu	-10,0	- 133
Brak dopuszczenia do ruchu	-10,0	- 133

Wartość rynkowa brutto wyżej zidentyfikowanego pojazdu, określona na dzień 15 lipca 2021 roku wynosi:

250 PLN

(słownie: dwieście pięćdziesiąt złotych)

w tym VAT (23,0%) 46,75 PLN

Wartość określono na podstawie:

- notowań wartości rynkowych ustalonych przez wykonawcę opinii,
- korekt mających wpływ na wartość pojazdu.

Wycenę sporządził:

Rzecznawca Arkadiusz Rużański

pieczęć



Dnia 2021/08/04r.

DOKUMENTACJA FOTOGRAFICZNA

do opinii nr: GE/A/039/07/2021

z dnia: 2021/08/04

DANE IDENTYFIKACYJNE POJAZDU (*)

Dane: [M] VII-2021

Marka: RHON

Rok produkcji: 2007

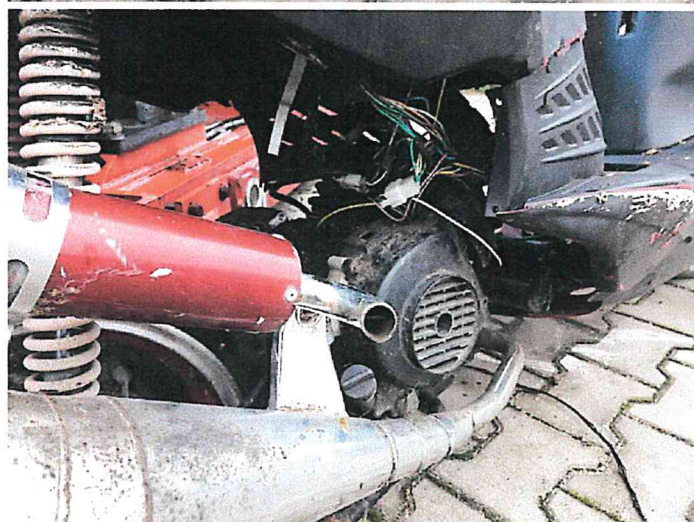
Grupa: Skutery

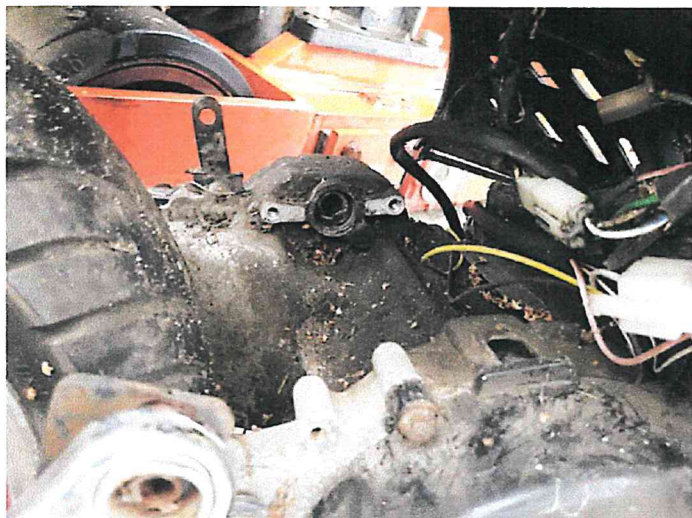
Model: LH50QT-9

Nr rejestracyjny: WPU14YF

Rodzaj pojazdu: Motocykl







ARKUSZ USTALENIA WARTOŚCI POJAZDUdo opinii nr: **GE/A/039/07/2021**

z dnia: 2021/08/04

Rzeczoznawca : Arkadiusz Rużański

Zleceniodawca: Starostwo Powiatowe w Pułtusk

Adres: Marii Skłodowskiej-Curie 11, 06-100 Pułtusk

Zlec. pismo, znak: Umowa NR 74/2021

z dnia: 2021/07/06

Zadanie: Określenie wartości rynkowej pojazdu

DANE IDENTYFIKACYJNE POJAZDU (*)

Dane: [M] VII-2021

Marka: RHON

Rok produkcji: 2007

Grupa: Skutery

Model: LH50QT-9

Nr rejestracyjny: WPU14YF

Rodzaj pojazdu: Motocykl

Wycena na podstawie pojazdu: KEEWAY Skutery Venus 1c / 2s 50 ccm 2 kW B

USTALENIE WARTOŚCI POJAZDU**KATALOG WARTOŚCI BAZOWYCH (BRUTTO):**

rok	mies.	wart. z katal. [PLN]	wart. zadana [PLN]
2008	05		1359
2007	05		1276
2006	05		1201
2005	05	1130	1130
2004	05	1060	1060
2003	05	1000	1000

WARTOŚĆ BAZOWA BRUTTO (170 mies.) * **1 276 PLN**Normatywny okres eksploatacji **170 mies.**DATA PIERWSZEJ REJESTRACJI (rok/mies/dn) **2008/04/03**Rzeczywisty okres eksploatacji **159 mies.****KOREKTA ZA PIERWSZĄ REJESTRACJĘ** **57 PLN po korekcie: 1 333 PLN****LISTA WYPOSAŻENIA:**

Lista wyposażenia na podstawie informacji z bazy danych na okres: 2003.01-2005.12

Przebieg normatywny **27 000 km**Przebieg rzeczywisty odczytany **6 874 km****ZASTOSOWANE KOREKTY RÓŻNE:**

Opis korekty	[%]	Wart. [PLN]
Stan utrzymania i dbałość o pojazd	-5,0	- 66
Zadana szacunkowa korekta z tytułu wcześniejszych napraw	-10,0	- 133
Korekta ze względu na serwisowanie pojazdu	-5,0	- 66
Uszkodzenia pojazdu	-40,0	- 533
Brak dokumentów pojazdu	-10,0	- 133
Brak dopuszczenia do ruchu	-10,0	- 133
KOREKTY RÓŻNE		- 1 064 PLN po korekcie: 269 PLN

UWAGI

Klauzule ograniczające:

1. Niniejsza opinia służy wyłącznie do oszacowania wartości rynkowej przedmiotu wyceny i nie może być wykorzystywana do żadnego innego celu
2. Wycenę sporządzono w oparciu o badanie organoleptyczne wycenianego przedmiotu w warunkach występujących w miejscu jego udostępnienia. Nie prowadzono badań diagnostycznych i weryfikacji warsztatowej.
3. Rzeczoznawca nie bierze na siebie odpowiedzialności za wady ukryte niemożliwe do stwierdzenia metodami, którymi



- proszono badania i ewentualne wynikające z tego skutki podczas dalszego użytkowania przedmiotu wyceny.
4. Rzeczoznawca nie ponosi odpowiedzialności za ewentualne wady wyceny, powstałe z przyjęcia za podstawę wyceny informacji o stanie przedmiotu wyceny, jeśli brak było podstaw do kwestionowania ich zgodności ze stanem rzeczywistym lub też ustalenie tego stanu przez wykonawcę było niemożliwe lub bardzo utrudnione.
 5. Powyższa wycena nie jest ekspertyzą techniczną przedmiotu wyceny, ocena stanu ma jedynie charakter informacyjny.
 6. Istotą opracowania jest określenie wartości rynkowej pojazdu, a nie jego ceny. Cena powstaje w akcie kupna-sprzedaży.
 7. Rzeczoznawca nie badał praw własności maszyny ani ciążących na niej zobowiązań.
 8. W przypadku ujawnienia dodatkowych informacji o wycenianym pojeździe niedostępnych rzeczoznawcy w czasie wykonywania niniejszej wyceny, stanowisko rzeczoznawcy przyjęte i zaprezentowane w opinii może ulec zweryfikowaniu.

WARTOŚĆ RYNKOWA BRUTTO PO ZAOKRĄGLENIU **250 PLN**

Wycenę sporządził

Rzeczoznawca Arkadiusz Rużański

pieczęć



Dnia 2021/08/04r.