



RZECZOZNAWSTWO POJAZDÓW SAMOCHODOWYCH RUCHU DROGOWEGO MASZYN I URZĄDZEŃ

Certyfikowany Rzecznik Piotr Olszewski
Członek: Ogólnopolskie Stowarzyszenie Rzeczników Motoryzacyjnych
Ruchu Drogowego Maszyn i Urządzeń AUTOCONSULTING



Rzecznictwo z zakresu techniki motoryzacyjnej, wyceny wartości pojazdów,
kosztów i jakości napraw pojazdów samochodowych oraz wyceny wartości maszyn, urządzeń i pozostałych środków technicznych.
Ruchu drogowego i rekonstrukcji zdarzeń drogowych.
Rzecznik z listy Biegłych Sądowych Sądu Okręgowego w Ostrołęce
Rzecznik z listy Biegłych Skarbowych Izby Administracji Skarbowej w Warszawie
Rzecznik z listy do spraw jakości produktów lub usług Mazowieckiego Wojewódzkiego Inspektora Inspekcji Handlowej

ASSIST CAR GROUP SP Z O.O. 07-410 Ostrołęka, ul. Srebrna 19 tel: 504-503-600 e-mail: biuro@assistcar.pl

Opinia numer: **GE/A/036/07/2021**

z dnia: 2021/08/04

Rzecznik: Arkadiusz Rużański

Zleceniodawca: Starostwo Powiatowe w Pułtusk

Adres: Marii Skłodowskiej-Curie 11, 06-100 Pułtusk

Zlec. pismo, znak: Umowa Nr 74/2021

z dnia: 2021/07/06

Zadanie: Określenie wartości rynkowej pojazdu

PODSTAWA OPINII

- Opinia dokonana w oparciu o instrukcję nr 1/2016 SRTSiRD
- Opinia uwzględnia: przebieg wg wskazań drogomierza, wyposażenie standardowe i dodatkowe, stan podzespołów i elementów, stan ogólny pojazdu.

DANE IDENTYFIKACYJNE POJAZDU (*)

Dane: [O] VII-2021

Marka: OPEL

Rok produkcji: 1985

Model: Ascona C 1.6i Kat.

Wersja: LS

Nr rejestracyjny: WL04264

Rodzaj pojazdu: Samochód osobowy

VIN: W0L000086F6055184

Data pierwszej rejestracji	1985/01/01, (w Polsce: 1991/12/17)
Okres eksploatacji pojazdu (85/01/01-21/07/15)	438 mies.
Kolor powłoki lakierowej, (rodzaj lakieru)	BIAŁY 1-warstwowy typu uni
Dop. masa całkowita	1460 kg
Rodzaj nadwozia	sedan 4 drzwiowy
Oznaczenie silnika	C16LZ
Jednostka napędowa	z zapłonem iskrowym (wtrysk)
Pojemność / Moc silnika	1597 ccm / 55kW (75KM)
Liczba cylindrów / Układ cylindrów / Liczba zaworów	4 / rzędowy / 8
Rodzaj skrzyni biegów	manualna
Rodzaj napędu	przedni (4x2)

Wartość rynkowa brutto wyżej zidentyfikowanego pojazdu, określona na dzień 15 lipca 2021 roku wynosi:

600 PLN w tym VAT (23,0%) 112,20 PLN

ZAŁĄCZNIKI

- 1 Wycena wartości - druk podstawowy
- 2 Dokumentacja fotograficzna
- 3 Wycena wartości - arkusz kontrolny
- 4 Opis powłoki lakierowej

Rzeczoznawca : Arkadiusz Rużański

Zleceniodawca: Starostwo Powiatowe w Pułtusk

Adres: Marii Skłodowskiej-Curie 11, 06-100 Pułtusk

Zlec. pismo, znak: Umowa Nr 74/2021

z dnia: 2021/07/06

Zadanie: Określenie wartości rynkowej pojazdu

PODSTAWA OPINII

- Opinia dokonana w oparciu o instrukcję nr 1/2016 SRTSiRD
- Opinia uwzględnia: przebieg wg wskazań drogomierza, wyposażenie standardowe i dodatkowe, stan podzespołów i elementów, stan ogólny pojazdu.

DANE IDENTYFIKACYJNE POJAZDU (*)

Dane: [O] VII-2021

Marka: OPEL

Rok produkcji: 1985

Model: Ascona C 1.6i Kat.

Wersja: LS

Nr rejestracyjny: WL04264

Rodzaj pojazdu: Samochód osobowy

VIN: W0L000086F6055184

Data pierwszej rejestracji	1985/01/01, (w Polsce: 1991/12/17)
Okres eksploatacji pojazdu (85/01/01-21/07/15)	438 mies.
Kolor powłoki lakierowej, (rodzaj lakieru)	BIAŁY 1-warstwowy typu uni
Dop. masa całkowita	1460 kg
Rodzaj nadwozia	sedan 4 drzwiowy
Oznaczenie silnika	C16LZ
Jednostka napędowa	z zapłonem iskrowym (wtrysk)
Pojemność / Moc silnika	1597 ccm / 55kW (75KM)
Liczba cylindrów / Układ cylindrów / Liczba zaworów	4 / rzędowy / 8
Rodzaj skrzyni biegów	manualna
Rodzaj napędu	przedni (4x2)

WYPOSAŻENIE STANDARDOWE

L.p.	Nazwa elementu wyposażenia	L.p.	Nazwa elementu wyposażenia
1	Lusterko zewnętrzne lewe regulowane z wnętrza pojazdu	2	Zagłówki foteli przednich

KOREKTY

WARTOŚĆ BAZOWA BRUTTO (434 mies.) * 1 000 PLN

Wartość bazowa pojazdu ustalona na podstawie średnich wartości pojazdów dostępnych na polskim rynku.

KOREKTY RÓŻNE - 790 PLN

W tym:

	[%]	Wart. [PLN]
Stan utrzymania i dbałość o pojazd	-5,0	- 50
<i>Stan utrzymania i dbałość o pojazd mogą mieć wpływ na wartość rynkową pojazdu w przypadku, gdy stan wycenianego pojazdu istotnie odbiega od dobrego, odpowiedniego dla danego okresu eksploatacji i przebiegu. Stwierdzony ponadprzeciętnie dobry stan świadczący o wyjątkowej dbałości o pojazd może stanowić podstawę korekty dodatniej wartości, stan gorszy od typowego dobrego - podstawę do korekty ujemnej.</i>		
Zadana szacunkowa korekta z tytułu wcześniejszych napraw	-15,0	- 150
<i>Naprawy powypadkowe samochodów szczególnie, w pierwszych latach eksploatacji mogą powodować obniżenie ich wartości w odniesieniu do pojazdów bezwypadkowych. Poziom utraty wartości może wzrastać w przypadku niskiej jakości naprawy i odpowiednio maleć w nowych pojazdach naprawianych z zachowaniem norm naprawczych producenta pojazdu. W pojazdach wieloletnich, zwykle użytkowanych powyżej 6 lat, profesjonalnie wykonane naprawy powypadkowe mogą powodować usprawnienie pojazdu w stosunku do jego stanu technicznego jak przed szkodą (awarią) i skutkować wzrostem ich wartości.</i>		
Korekta ze względu na serwisowanie pojazdu	-5,0	- 50



Zdecydowanie chętniej kupowane są pojazdy o udokumentowanym stanie technicznym, potwierdzonym książką serwisową przeglądów technicznych i napraw. W praktyce użytkowania samochodów w Polsce wykonywanie przeglądów okresowych w sieci serwisowej producenta jest stosowane w początkowym okresie, zwykle nie przekraczającym 5 lat. Brak dokumentacji serwisowej szczególnie w pierwszych latach użytkowania pojazdu może być powodem stosowania korekty ujemnej a regularne wykonywanie przeglądów starszych pojazdów udokumentowane w książce serwisowej lub rachunkami i potwierdzone dobrym stanem technicznym pojazdu korekty dodatniej.

Indywidualny zakup za granicą (z UE)	-4,0	- 40
<i>Fakt indywidualnego sprowadzenia do Polski pojazdu może wiązać się z utrudnieniami dotyczącymi możliwości zweryfikowania jego historii i charakteru wcześniejszej eksploatacji, w tym ewentualnych napraw kolizyjnych, stanu serwisowania, przebiegu, a także w niektórych przypadkach można liczyć się z obniżoną wiarygodnością dokumentów, jak również z ryzykiem nielegalnego pochodzenia. Czynniki te sprawiają, że wartość rynkowa pojazdu sprowadzonego indywidualnie może być niższa od wartości takiego samego pojazdu zakupionego po raz pierwszy w Polsce i tu eksploatowanego. Wysokość korekty może wynosić do -4% i maleje wraz z upływem czasu od pierwszej rejestracji pojazdu w Polsce.</i>		
Uszkodzenia pojazdu	-40,0	- 400
<i>Skorodowana podłoga</i>		
<i>Brak kół</i>		
<i>Zbita tylna lampa</i>		
Brak dokumentów pojazdu	-5,0	- 50
Brak dopuszczenia do ruchu	-5,0	- 50

WARTOŚĆ BRUTTO PO UWZGLĘDNIENIU KOREKT	210 PLN
WARTOŚĆ MIN. BRUTTO WYNIKAJĄCA Z SZAC. WARTOŚCI ZŁOMU	600 PLN

Wartość rynkowa brutto wyżej zidentyfikowanego pojazdu, określona na dzień 15 lipca 2021 roku wynosi:
600 PLN

(słownie: sześćset złotych)

w tym VAT (23,0%) 112,20 PLN

Wartość określono na podstawie:

- notowań wartości rynkowych ustalonych przez wykonawcę opinii,
- korekt mających wpływ na wartość pojazdu.

Wycenę sporządził:

Rzecznawca Arkadiusz Rużański.

pieczęć

Dnia 2021/08/04r.



DOKUMENTACJA FOTOGRAFICZNA

do opinii nr: GE/A/036/07/2021

z dnia: 2021/08/04

DANE IDENTYFIKACYJNE POJAZDU (*)

Dane: [O] VII-2021

Marka: OPEL

Rok produkcji: 1985

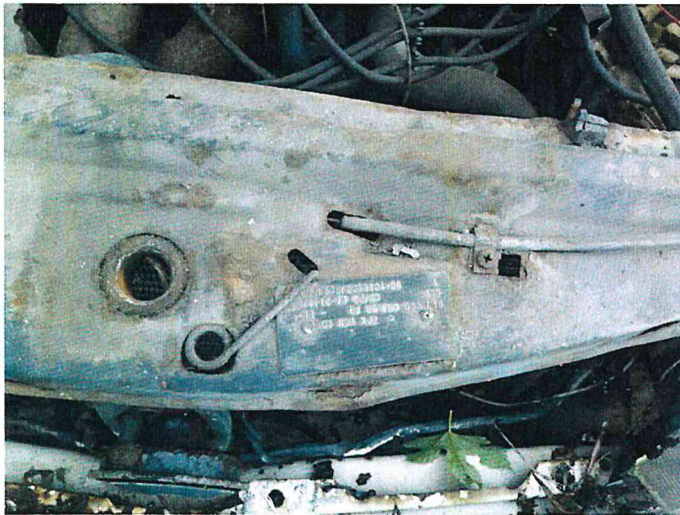
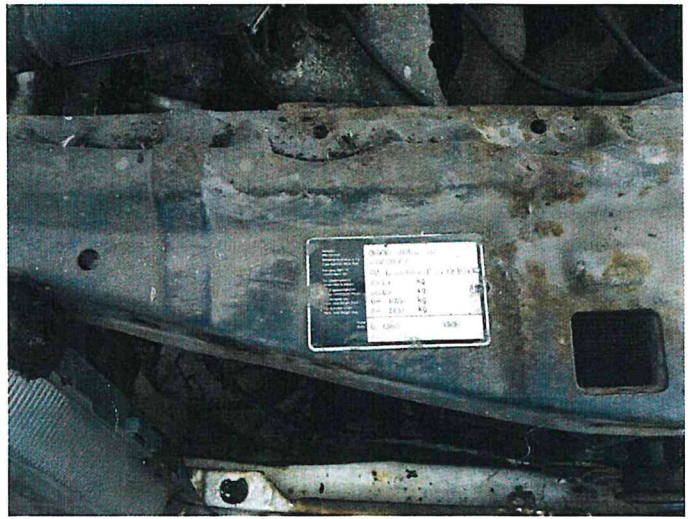
Model: Ascona C 1.6i Kat.

Wersja: LS

Nr rejestracyjny: WL04264

Rodzaj pojazdu: Samochód osobowy





ARKUSZ USTALENIA WARTOŚCI POJAZDUdo opinii nr: **GE/A/036/07/2021**

z dnia: 2021/08/04

Rzeczoznawca : Arkadiusz Rużański

Zleceniodawca: Starostwo Powiatowe w Pułtusk

Adres: Marii Skłodowskiej-Curie 11, 06-100 Pułtusk

Zlec. pismo, znak: Umowa Nr 74/2021

z dnia: 2021/07/06

Zadanie: Określenie wartości rynkowej pojazdu

DANE IDENTYFIKACYJNE POJAZDU (*)

Dane: [O] VII-2021

Marka: OPEL

Rok produkcji: 1985

Model: Ascona C 1.6i Kat.

Wersja: LS

Nr rejestracyjny: WL04264

Rodzaj pojazdu: Samochód osobowy

Wycena na podstawie pojazdu: OPEL Ascona C 1.6i Kat. LS sed4 1597 ccm 55 kW B

USTALENIE WARTOŚCI POJAZDU**KATALOG WARTOŚCI BAZOWYCH (BRUTTO):**

rok	mies.	wart. z katal. [PLN]	wart. zadana [PLN]	
1985	05		1000	
WARTOŚĆ BAZOWA BRUTTO (434 mies.) *				1 000 PLN

Wartość bazowa pojazdu ustalona na podstawie średnich wartości pojazdów dostępnych na polskim rynku.

Normatywny okres eksploatacji	434 mies.
DATA PIERWSZEJ REJESTRACJI (rok/mies/dn)	1985/01/01
Rzeczywisty okres eksploatacji	438 mies.

LISTA WYPOSAŻENIA:

Lista wyposażenia na podstawie informacji z bazy danych na okres: 1987.01-1988.12

ZASTOSOWANE KOREKTY RÓŻNE:

Opis korekty	[%]	Wart. [PLN]
Stan utrzymania i dbałość o pojazd	-5,0	- 50
Zadana szacunkowa korekta z tytułu wcześniejszych napraw	-15,0	- 150
Korekta ze względu na serwisowanie pojazdu	-5,0	- 50
Indywidualny zakup za granicą (z UE)	-4,0	- 40
Uszkodzenia pojazdu	-40,0	- 400
Brak dokumentów pojazdu	-5,0	- 50
Brak dopuszczenia do ruchu	-5,0	- 50
KOREKTY RÓŻNE	- 790 PLN	po korekcie: 210 PLN

WARTOŚĆ MIN. BRUTTO WYNIKAJĄCA Z SZAC. WARTOŚCI ZŁOMU **600 PLN****UWAGI**

Klauzule organizacyjne:

1. Stan techniczny określono na podstawie cech zewnętrznych, dostępnej dokumentacji eksploatacyjnej, bezpośredniej informacji.
2. Opinię sporządzono w oparciu o badanie organoleptyczne przedstawionego przedmiotu w warunkach występujących w miejscu jego udostępnienia. Nie prowadzono badań diagnostycznych i weryfikacji warsztatowej.
3. Rzeczoznawca nie bierze na siebie odpowiedzialności za wady ukryte niemożliwe do stwierdzenia metodami, którymi prowadzono badania i ewentualne wynikające z tego skutki podczas dalszego użytkowania przedmiotu wyceny.
4. Rzeczoznawca nie ponosi odpowiedzialności za ewentualne wady opinii, powstałe z przyjęcia za podstawę opinii informacji o stanie przedmiotu wyceny, jeśli brak było podstaw do kwestionowania ich zgodności ze stanem rzeczywistym lub też ustalenie tego stanu przez wykonawcę było niemożliwe lub bardzo utrudnione.
5. Powyższa wycena nie jest ekspertyzą techniczną przedmiotu opinii, ocena stanu ma jedynie charakter informacyjny.

6. Rzecznawca nie badał praw własności przedmiotu badania ani ciężących na niej zobowiązań.

8. W przypadku ujawnienia dodatkowych informacji o opiniowanym pojeździe niedostępnych rzeczoznawcy w czasie wykonywania niniejszej wyceny, stanowisko rzeczoznawcy przyjęte i zaprezentowane w opinii może ulec zweryfikowaniu.

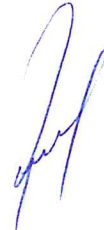
WARTOŚĆ RYNKOWA BRUTTO PO ZAOKRĄGLENIU **600 PLN**

Wycenę sporządził:

Rzecznawca Arkadiusz Rużański.

pieczęć

Dnia 2021/08/04r.



Rzeczoznawca : Arkadiusz Rużański

Zleceniodawca: Starostwo Powiatowe w Pułtusk

Adres: Marii Skłodowskiej-Curie 11, 06-100 Pułtusk

Zlec. pismo, znak: Umowa Nr 74/2021

z dnia: 2021/07/06

Zadanie: Określenie wartości rynkowej pojazdu

DANE IDENTYFIKACYJNE POJAZDU (*)

Dane: [O] VII-2021

Marka: OPEL

Rok produkcji: 1985

Model: Ascona C 1.6i Kat.

Wersja: LS

Nr rejestracyjny: WL04264

Rodzaj pojazdu: Samochód osobowy

OPIS POWŁOKI LAKIEROWEJ

