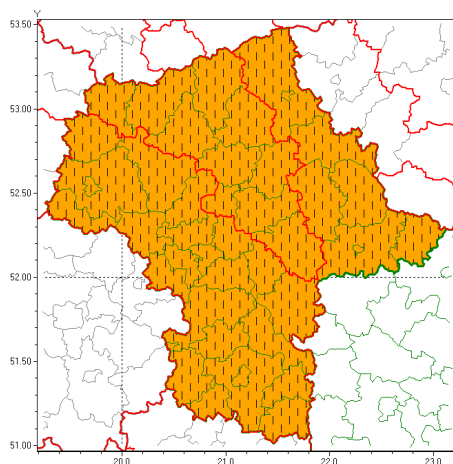
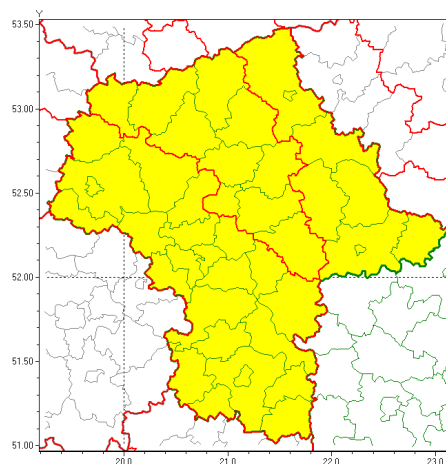


Zasięg ostrzeżeń w województwie

Upał  
2019-08-29 14:30



Burze z gradem  
2019-08-29 14:30



**WOJEWÓDZTWO MAZOWIECKIE**  
**OSTRZEŻENIA METEOROLOGICZNE ZBIORCZO NR 129**  
**WYKAZ OBSZARÓW Z UCZESTKAMI OSTRZEŻEŃ**  
**o godz. 14:30 dnia 29.08.2019**

<b>Zjawisko/Stopień zagrożenia</b>	Upał/2 ZMIANA
<b>Obszar (w nawiasie numer ostrzeżenia dla powiatu)</b>	powiaty: ciechanowski(60), legionowski(63), makowski(64), miński(63), mławski(59), przasnyski(62), pułtuski(62), wołomiński(60), wyszkowski(64), uromiński(58)
<b>Ważność</b>	od godz. 14:25 dnia 29.08.2019 do godz. 20:00 dnia 01.09.2019
<b>Prawdopodobieństwo</b>	90%
<b>Przebieg</b>	Prognozuje się upały. Temperatura maksymalna w dzień od 30°C do 33°C. Temperatura minimalna w nocy od 17°C do 20°C.
<b>SMS</b>	IMGW-PIB OSTRZEŻENIA: UPAŁ/2 mazowieckie (10 powiatów) od 14:25/29.08 do 20:00/01.09.2019 temp. maks 30-33 st, temp min 17-20 st. Dotyczy powiatów: ciechanowski, legionowski, makowski, miński, mławski, przasnyski, pułtuski, wołomiński, wyszkowski i uromiński.
<b>RSO</b>	Woj. mazowieckie (10 powiatów), IMGW-PIB wydał ostrzeżenie drugiego stopnia o upałach
<b>Uwagi</b>	Zmiana dotyczy wydłużenia ważności ostrzeżenia.
<b>Zjawisko/Stopień zagrożenia</b>	Upał/2 ZMIANA
<b>Obszar (w nawiasie numer ostrzeżenia dla powiatu)</b>	powiaty: białobrzeski(60), garwoliński(62), gostyniński(58), grodziski(62), grójceński(61), kozienicki(60), lipski(61), nowodworski(61), otwocki(63), piaseczyński(63), Płock(59), płocki(59), płoński(57), pruszkowski(63), przysuski(61), Radom(61), radomski(61), sierpecki(59), sochaczewski(59), szydlowiecki(61), Warszawa(63), warszawski zachodni(62), zwoleński(60), ywardowski(61)

<b>Ważność</b>	od godz. 14:25 dnia 29.08.2019 do godz. 20:00 dnia 01.09.2019
<b>Prawdopodobieństwo</b>	85%
<b>Przebieg</b>	Prognozuje się upały. Temperatura maksymalna w dzień od 30°C do 33°C. Temperatura minimalna w nocy od 17°C do 20°C.
<b>SMS</b>	IMGW-PIB OSTRZEŻA: UPAŁ/2 mazowieckie (24 powiatów) od 14:25/29.08 do 20:00/01.09.2019 temp. maks 30-33 st, temp min 17-20 st. Dotyczy powiatów: białobrzeski, garwoliński, gostyniński, grodziski, grójecki, kozienicki, lipski, nowodworski, otwocki, piaseczyński, Płock, płocki, płoński, pruszkowski, przysuski, Radom, radomski, sierpecki, sochaczewski, szydłowiecki, Warszawa, warszawski zachodni, zwoleniński i żyrardowski.
<b>RSO</b>	Woj. mazowieckie (24 powiatów), IMGW-PIB wydał ostrzeżenie drugiego stopnia o upałach
<b>Uwagi</b>	Zmiana dotyczy wydłużenia ważności ostrzeżenia.
<b>Zjawisko/Stopień zagrożenia</b>	Upał/2 ZMIANA
<b>Obszar (w nawiasie numer ostrzeżenia dla powiatu)</b>	powiaty: łosicki(56), ostrołęcki(62), Ostrołęka(62), ostrowski(59), Siedlce(58), siedlecki(58), sokołowski(55), węgrowski(58)
<b>Ważność</b>	od godz. 14:24 dnia 29.08.2019 do godz. 20:00 dnia 01.09.2019
<b>Prawdopodobieństwo</b>	90%
<b>Przebieg</b>	Prognozuje się upały. Temperatura maksymalna w dzień od 29°C do 32°C. Temperatura minimalna w nocy od 17°C do 19°C.
<b>SMS</b>	IMGW-PIB OSTRZEŻA: UPAŁ/2 mazowieckie (8 powiatów) od 14:24/29.08 do 20:00/01.09.2019 temp. maks 29-32 st, temp min 17-19 st. Dotyczy powiatów: łosicki, ostrołęcki, Ostrołęka, ostrowski, Siedlce, siedlecki, sokołowski i węgrowski.
<b>RSO</b>	Woj. mazowieckie (8 powiatów), IMGW-PIB wydał ostrzeżenie drugiego stopnia o upałach
<b>Uwagi</b>	Zmiana dotyczy wydłużenia terminu ważności ostrzeżenia.
<b>Zjawisko/Stopień zagrożenia</b>	Burze z gradem/1
<b>Obszar (w nawiasie numer ostrzeżenia dla powiatu)</b>	powiaty: białobrzeski(62), ciechanowski(62), garwoliński(64), gostyniński(60), grodziski(64), grójecki(63), kozienicki(62), legionowski(65), lipski(63), łosicki(57), makowski(65), miński(65), mławski(61), nowodworski(63), ostrołęcki(63), Ostrołęka(63), ostrowski(60), otwocki(65), piaseczyński(65), Płock(61), płocki(61), płoński(59), pruszkowski(65), przasnyski(63), przysuski(63), pułtuski(64), Radom(63), radomski(63), Siedlce(59), siedlecki(59), sierpecki(61), sochaczewski(61), sokołowski(56), szydłowiecki(63), Warszawa(65), warszawski zachodni(64), węgrowski(59), wołomiński(62), wyszkowski(66), zwoleniński(62), żyrardowski(63)
<b>Ważność</b>	od godz. 14:30 dnia 29.08.2019 do godz. 24:00 dnia 29.08.2019
<b>Prawdopodobieństwo</b>	80%
<b>Przebieg</b>	Prognozuje się wystąpienie burz z opadami deszczu miejscami od 20 mm do 30 mm, lokalnie do 40 mm oraz porywami wiatru do 90 km/h. Miejscami możliwy grad.



<b>SMS</b>	IMGW-PIB OSTRZEGA: BURZE Z GRADEM/1 mazowieckie (wszystkie powiaty) od 14:30/29.08 do 24:00/29.08.2019 deszcz 40 mm, porywy 90 km/h. Dotyczy powiatów: wszystkie powiaty.
<b>RSO</b>	Woj. mazowieckie (wszystkie powiaty), IMGW-PIB wydał ostrzeżenie pierwszego stopnia o burzach z gradem
<b>Uwagi</b>	Brak.
<b>Dyrektor synoptyk IMGW-PIB</b>	Grażyna Dąbrowska

Opracowanie niniejsze i jego format, jako przedmiot prawa autorskiego podlega ochronie prawnej, zgodnie z przepisami ustawy z dnia 4 lutego 1994r o prawie autorskim i prawach pokrewnych (dz. U. z 2006 r. Nr 90, poz. 631 z późn. zm.).

Wszelkie dalsze udostępnianie, rozpowszechnianie (przedruk, kopiowanie, wiadomości sms) jest dozwolone wyłącznie w formie dosłownej z bezwzględnym wskazaniem źródła informacji tj. IMGW-PIB.